

(1) Elmali, Timur (2118) - Jugelt, Tobias (2397) [D02]

BEM Runde 8, 30.03.2012

[Tobi]

1.d4 d5 2.Sf3 Sf6 3.Lf4



Von diesem Zug war ich schon sehr überrascht, da Weiss sonst eher Hauptvarianten spielt. Diese eher minderwertige Variante habe ich selbst jahrelang gespielt, und fragte mich, in welche vorbereitete Variante ich laufen soll. **3...c5 4.e3 Sc6 5.dxc5**



Eher untypisch für den weissen Betonaufbau. Häufig wird hier c3 oder Sc3 gespielt. **5...e6 6.Le2 Lxc5 7.0-0 0-0 8.Sbd2 De7**



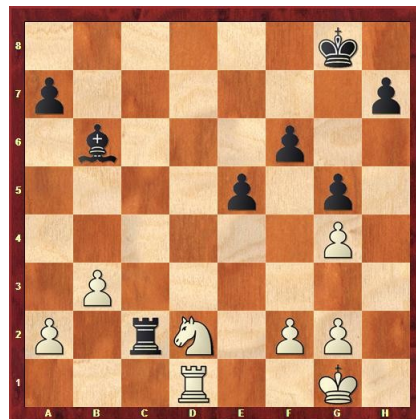
[8...Sh5!? 9.Lg5 mit der schwierigen Entscheidung f6 zu spielen, gefiel mir nicht. 9...f6 10.Lh4 g5 11.Se1 Sg7 12.Lg3=] **9.Sb3 Lb6 10.Sbd4 Td8** verhindert c4. Mein Plan: Se4 nebst f6. **11.Sxc6 bxc6 12.c4 Se4=/+ 13.Dc2 f6 14.Ld3 g5**



[14...e5!? Computerschach und für mich viel zu undurchsichtig. 15.Lxe4 dxe4 16.Dxe4 Le6 17.Lg3 Dd7 18.Dc2 Dd3©] **15.Lg3 Sxg3 16.hxg3 e5 17.e4?! sehr verpflichtend gespielt und wahrscheinlich schlecht.** [17.Lf5 Lxf5 18.Dxf5 und Weiß ist dem Ausgleich Nahe] **17...Le6 18.exd5 cxd5 19.cxd5 Lxd5 20.Le4 Lxe4?!**



[20...Db7 hält die Spannung aufrecht] **21.Dxe4 De6** guckt a2 an **22.g4 Tac8 23.b3 Dc6** [23...Dd5 ist zwingender, um Df5 mit e4 zu beantworten] **24.Dxc6?** für zu einem nahezu unhaltbaren Endspiel [24.Df5 Td6 25.Tad1 Tc7=/+] **24...Txc6 25.Tad1 Txd1 26.Txd1 Tc2 27.Sd2**



[27.Td2 Tc1+ 28.Kh2 Tf1 29.Kg3 e4 30.Sh2 wurde auch in der Post-Mortem Analyse als recht zäh empfunden, doch 30...Th1 31.Tc2 Kf7 und Weiß ist total unbeweglich] **27...Txa2 28.Se4 Te2 29.Sxf6+ Kf7 30.Sxh7-+** Auf diesen Zug hatte ich schon bei sehr knapper Bedenkzeit spekuliert! [30.Sd7 ist zäher, aber der Springer ist total hilflos 30...Ld4-/+] **30...Txf2 31.Sxg5+ Kg6 32.Td6+ Tf6+**



Gegenschach und aufgeben **0-1**